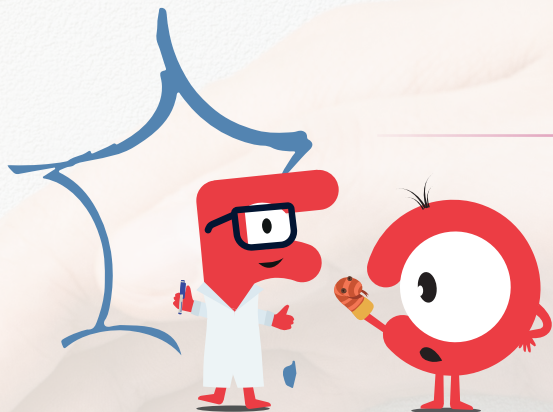


CATÉGORIE

C

SECTEUR
SANTÉ

MAJ au 1^{er} janvier 2024
Valeur du point : 4,9228



décret 2016-604

Ech	Max	Brut	Maj.	Trait. Brut	Indem.Comp.	C.S.G	CNRACL	R.D.S.	TRAIT NET	GRADES
1	1 an	371	372	1 831,27	15,81	165,53	203,27	9,00	1 469,29	AUXILIAIRE DE SOINS PRINCIPAL 2 ^{ème} CLASSE
2	1 an	371	372	1 831,27	15,81	165,53	203,27	9,00	1 469,29	
3	1 an	376	372	1 831,27	15,81	165,53	203,27	9,00	1 469,29	
4	1 an	387	373	1 836,20	15,85	165,97	203,82	9,02	1 473,24	
5	1 an	396	374	1 841,12	15,90	166,42	204,36	9,04	1 477,19	
6	1 an	404	376	1 850,97	15,98	167,31	205,46	9,09	1 485,09	
7	2 ans	416	377	1 855,89	16,02	167,75	206,00	9,12	1 489,04	
8	2 ans	430	385	1 895,27	16,36	171,31	210,38	9,31	1 520,64	
9	3 ans	446	397	1 954,34	16,87	176,65	216,93	9,60	1 568,03	
10	3 ans	461	409	2 013,42	17,39	181,99	223,49	9,89	1 615,43	
11	4 ans	473	417	2 052,80	17,73	185,55	227,86	10,08	1 647,03	
12		486	425	2 092,18	18,07	189,11	232,23	10,28	1 678,62	

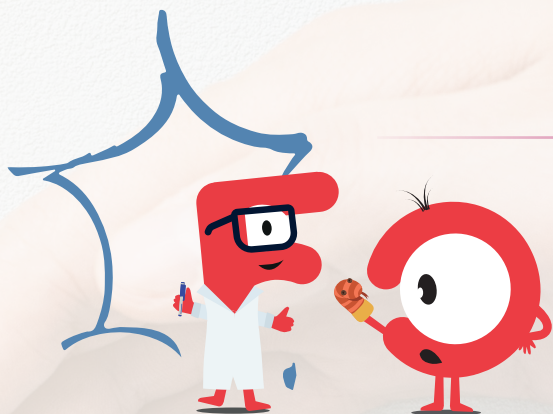
Ech	Max	Brut	Maj.	Trait. Brut	Indem.Comp.	C.S.G	CNRACL	R.D.S.	TRAIT NET	GRADES
1	1 an	388	373	1 836,20	15,85	165,97	203,82	9,02	1 473,24	AUXILIAIRE de SOINS PRINCIPAL 1 ^{ère} CLASSE
2	1 an	397	375	1 846,04	15,94	166,86	204,91	9,07	1 481,14	
3	2 ans	412	376	1 850,97	15,98	167,31	205,46	9,09	1 485,09	
4	2 ans	430	385	1 895,27	16,36	171,31	210,38	9,31	1 520,64	
5	2 ans	448	398	1 959,27	16,92	177,10	217,48	9,62	1 571,98	
6	2 ans	460	408	2 008,49	17,34	181,55	222,94	9,87	1 611,48	
7	3 ans	478	420	2 067,57	17,85	186,89	229,50	10,16	1 658,88	
8	3 ans	499	435	2 141,41	18,49	193,56	237,70	10,52	1 718,12	
9	3 ans	525	455	2 239,86	19,34	202,46	248,63	11,00	1 797,12	
10		558	478	2 353,09	20,32	212,70	261,19	11,56	1 887,96	

CATÉGORIE

B

SECTEUR
SANTÉ

MAJ au 1^{er} janvier 2024
Valeur du point : 4,9228



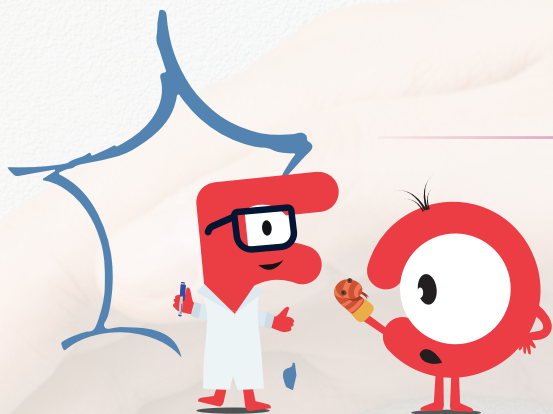
décret 2021-1882

Ech	Max	Brut	Maj.	Trait. Brut	Indem.Comp.	C.S.G	CNRACL	R.D.S.	TRAIT NET	GRADES
1	1 a 6m	389	373	1 836,20	15,85	165,97	203,82	9,02	1 473,24	AUXILIAIRE DE PUERICULTURE ET décret 2021-1885 AIDE-SOIGNANT Classe normale
2	1 a 6m	397	375	1 846,04	15,94	166,86	204,91	9,07	1 481,14	
3	2 ans	416	377	1 855,89	16,02	167,75	206,00	9,12	1 489,04	
4	2 ans	434	388	1 910,04	16,49	172,65	212,01	9,38	1 532,49	
5	2a 6m	452	401	1 974,03	17,05	178,43	219,12	9,70	1 583,83	
6	3 ans	468	414	2 038,03	17,60	184,22	226,22	10,01	1 635,18	
7	3 ans	491	429	2 111,87	18,24	190,89	234,42	10,37	1 694,42	
8	3 ans	510	444	2 185,71	18,87	197,57	242,61	10,74	1 753,67	
9	3 ans	535	461	2 269,40	19,60	205,13	251,90	11,15	1 820,81	
10	4 ans	567	485	2 387,55	20,62	215,81	265,02	11,73	1 915,61	
11		610	517	2 545,08	21,98	230,05	282,50	12,50	2 042,00	

Ech	Max	Brut	Maj.	Trait. Brut	Indem.Comp.	C.S.G	CNRACL	R.D.S.	TRAIT NET	GRADES
1	1a 6m	433	387	1 905,12	16,45	172,20	211,47	9,36	1 528,54	AUXILIAIRE DE PUERICULTURE ET décret 2021-1885 AIDE-SOIGNANT Classe supérieure
2	2 ans	449	399	1 964,19	16,96	177,54	218,03	9,65	1 575,93	
3	2 ans	464	411	2 023,26	17,47	182,88	224,58	9,94	1 623,33	
4	2 ans	484	424	2 087,26	18,02	188,67	231,69	10,25	1 674,67	
5	2 ans	508	442	2 175,87	18,79	196,68	241,52	10,69	1 745,77	
6	2a 6m	532	460	2 264,48	19,55	204,69	251,36	11,12	1 816,86	
7	3 ans	568	486	2 392,47	20,66	216,26	265,56	11,75	1 919,56	
8	3 ans	585	499	2 456,47	21,21	222,04	272,67	12,07	1 970,90	
9	3 ans	612	519	2 554,92	22,06	230,94	283,60	12,55	2 049,90	
10	4 ans	638	539	2 653,38	22,91	239,84	294,53	13,03	2 128,89	
11		665	560	2 756,76	23,80	249,18	306,00	13,54	2 211,83	

MAJ au 1^{er} janvier 2024
Valeur du point : 4,9228

SECTEUR
SANTÉ



décret 2003-677

Ech	Maxi	Brut	Maj.	Trait. Brut	Indem.Comp.	C.S.G	CNRACL	R.D.S.	TRAIT NET	GRADE
1	1 an	450	400	1 969,11	17,00	177,99	218,57	9,67	1 579,88	CADRE DE SANTE INFIRMIERS ET TECHNICIENS PARAMEDICAUX <i>en voie d'extinction</i>
2	2 ans	500	436	2 146,33	18,53	194,01	238,24	10,54	1 722,07	
3	2 ans	542	466	2 294,02	19,81	207,36	254,64	11,27	1 840,56	
4	3 ans	579	494	2 431,85	21,00	219,82	269,94	11,95	1 951,15	
5	3 ans	614	520	2 559,85	22,10	231,38	284,14	12,58	2 053,85	
6	4 ans	653	550	2 707,53	23,38	244,73	300,54	13,30	2 172,34	
7	4 ans	691	579	2 850,29	24,61	257,64	316,38	14,00	2 286,88	
8		767	637	3 135,81	27,08	283,45	348,08	15,40	2 515,96	

décret 2013-263

Ech	Maxi	Brut	Maj.	Trait. Brut	Indem.Comp.	C.S.G	CNRACL	R.D.S.	TRAIT NET	GRADE
1	2 ans	418	377	1 855,89	16,02	167,75	206,00	9,12	1 489,04	TECHNICIEN PARAMEDICAL DE CLASSE NORMALE
2	3 ans	438	391	1 924,81	16,62	173,98	213,65	9,46	1 544,33	
3	3 ans	460	408	2 008,49	17,34	181,55	222,94	9,87	1 611,48	
4	4 ans	489	427	2 102,03	18,15	190,00	233,33	10,33	1 686,52	
5	4 ans	517	449	2 210,33	19,09	199,79	245,35	10,86	1 773,42	
6	4 ans	563	482	2 372,78	20,49	214,48	263,38	11,66	1 903,76	
7	4 ans	616	520	2 559,85	22,10	231,38	284,14	12,58	2 053,85	
8		664	559	2 751,83	23,76	248,74	305,45	13,52	2 207,88	

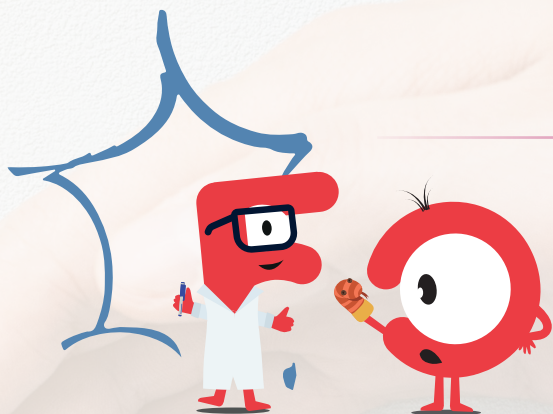
Ech	Maxi	Brut	Maj.	Trait. Brut	Indem.Comp.	C.S.G	CNRACL	R.D.S.	TRAIT NET	GRADE
1	1 an	532	460	2 264,48	19,55	204,69	251,36	11,12	1 816,86	TECHNICIEN PARAMEDICAL DE CLASSE SUPERIEURE
2	2 ans	553	474	2 333,40	20,15	210,92	259,01	11,46	1 872,16	
3	2 ans	587	500	2 461,39	21,25	222,49	273,21	12,09	1 974,85	
4	2a 6m	621	526	2 589,38	22,36	234,05	287,42	12,72	2 077,54	
5	2a 6m	652	549	2 702,61	23,34	244,29	299,99	13,28	2 168,39	
6	2a 6m	674	566	2 786,29	24,06	251,85	309,28	13,69	2 235,53	
7	2a 6m	693	580	2 855,21	24,65	258,08	316,93	14,03	2 290,83	
8	3 ans	705	590	2 904,44	25,08	262,53	322,39	14,27	2 330,33	
9	3 ans	725	605	2 978,28	25,72	269,21	330,59	14,63	2 389,57	
10		751	625	3 076,74	26,57	278,11	341,52	15,11	2 468,57	

CATÉGORIE

B

SECTEUR
SANTÉ

MAJ au 1^{er} janvier 2024
Valeur du point : 4,9228



décret 2012-1422

Ech	Maxi	Brut	Maj.	Trait. Brut	Indem.Comp.	C.S.G	CNRACL	R.D.S.	TRAIT NET	GRADE
1	2 ans	389	373	1 836,20	15,85	165,97	203,82	9,02	1 473,24	INFIRMIER TERRITORIAL DE CLASSE NORMALE <i>Cadre d'emplois en voie d'extinction</i>
2	3 ans	418	377	1 855,89	16,02	167,75	206,00	9,12	1 489,04	
3	3 ans	442	394	1 939,58	16,75	175,32	215,29	9,53	1 556,18	
4	4 ans	468	414	2 038,03	17,60	184,22	226,22	10,01	1 635,18	
5	4 ans	498	434	2 136,49	18,45	193,12	237,15	10,50	1 714,17	
6	4 ans	543	467	2 298,94	19,85	207,80	255,18	11,29	1 844,51	
7	4 ans	587	500	2 461,39	21,25	222,49	273,21	12,09	1 974,85	
8		638	539	2 653,38	22,91	239,84	294,53	13,03	2 128,89	

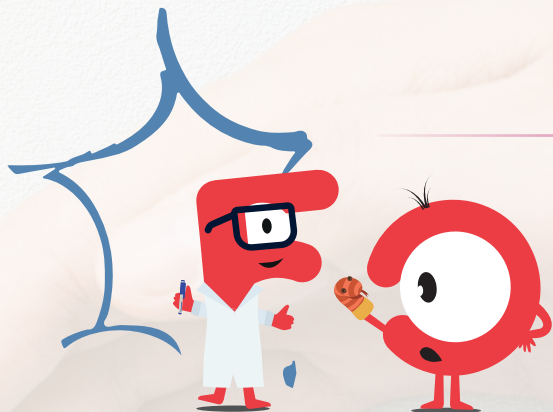
Ech	Maxi	Brut	Maj.	Trait. Brut	Indem.Comp.	C.S.G	CNRACL	R.D.S.	TRAIT NET	GRADE
1	1 an	518	450	2 215,25	19,13	200,24	245,89	10,88	1 777,37	INFIRMIER TERRITORIAL DE CLASSE SUPERIEURE <i>Cadre d'emplois en voie d'extinction</i>
2	2 ans	542	466	2 294,02	19,81	207,36	254,64	11,27	1 840,56	
3	3 ans	574	490	2 412,16	20,83	218,04	267,75	11,85	1 935,36	
4	3 ans	607	515	2 535,23	21,89	229,16	281,41	12,45	2 034,10	
5	4 ans	638	539	2 653,38	22,91	239,84	294,53	13,03	2 128,89	
6	4 ans	665	560	2 756,76	23,80	249,18	306,00	13,54	2 211,83	
7	4 ans	684	574	2 825,68	24,40	255,41	313,65	13,88	2 267,13	
8		707	592	2 914,29	25,16	263,42	323,49	14,32	2 338,23	

CATÉGORIE

A

SECTEUR
SANTÉ

MAJ au 1^{er} janvier 2024
Valeur du point : 4,9228



décret 2012-1421

Ech	Maxi	Brut	Maj.	Trait. Brut	Indem.Comp.	C.S.G	CNRACL	R.D.S.	TRAIT NET	GRADE
1	1 an	444	395	1 944,50	16,79	175,76	215,84	9,55	1 560,13	INFIRMIER EN SOINS GÉNÉRAUX
2	1a 6m	484	424	2 087,26	18,02	188,67	231,69	10,25	1 674,67	
3	2 ans	514	447	2 200,48	19,00	198,90	244,25	10,81	1 765,52	
4	2 ans	544	468	2 303,86	19,89	208,25	255,73	11,32	1 848,46	
5	2a 6m	576	491	2 417,08	20,87	218,48	268,30	11,87	1 939,30	
6	3 ans	611	518	2 550,00	22,02	230,49	283,05	12,53	2 045,95	
7	3 ans	653	459	2 259,56	19,51	204,24	250,81	11,10	1 812,91	
8	3 ans	693	580	2 855,21	24,65	258,08	316,93	14,03	2 290,83	
9	4 ans	732	610	3 002,90	25,93	271,43	333,32	14,75	2 409,32	
10	4 ans	778	645	3 175,19	27,42	287,01	352,45	15,60	2 547,56	
11		821	678	3 337,64	28,82	301,69	370,48	16,40	2 677,90	

Ech	Maxi	Brut	Maj.	Trait. Brut	Indem.Comp.	C.S.G	CNRACL	R.D.S.	TRAIT NET	GRADE
1	1a 6m	489	427	2 102,03	18,15	190,00	233,33	10,33	1 686,52	INFIRMIER EN SOINS GÉNÉRAUX HORS CLASSE
2	2 ans	518	450	2 215,25	19,13	200,24	245,89	10,88	1 777,37	
3	2 ans	558	478	2 353,09	20,32	212,70	261,19	11,56	1 887,96	
4	2 ans	595	506	2 490,93	21,51	225,15	276,49	12,24	1 998,55	
5	2 ans	631	534	2 628,76	22,70	237,61	291,79	12,91	2 109,14	
6	2a 6m	669	563	2 771,53	23,93	250,52	307,64	13,62	2 223,68	
7	3 ans	709	593	2 919,21	25,21	263,87	324,03	14,34	2 342,17	
8	3 ans	750	624	3 071,81	26,52	277,66	340,97	15,09	2 464,62	
9	4 ans	792	656	3 229,34	27,88	291,90	358,46	15,86	2 591,01	
10	4 ans	836	690	3 396,72	29,33	307,03	377,04	16,69	2 725,30	
11		886	727	3 578,86	30,90	323,49	397,25	17,58	2 871,44	

MAJ au 1^{er} janvier 2024
Valeur du point : 4,9228

SECTEUR
SANTÉ

décret 92-860

Ech	Maxi	Brut	Maj.	Trait. Brut	Indem.Comp.	C.S.G	CNRACL	R.D.S.	TRAIT NET	GRADE
1	1 an	388	360	1 772,20	15,30	160,19	196,71	8,71	1 421,89	<p><i>en voie d'extinction</i> PUERICULTRICE</p> <p>CLASSE NORMALE</p>
2	2 ans	431	386	1 900,19	16,41	171,76	210,92	9,33	1 524,59	
3	3 ans	457	405	1 993,73	17,22	180,21	221,30	9,79	1 599,63	
4	3 ans	494	431	2 121,72	18,32	191,78	235,51	10,42	1 702,32	
5	4 ans	518	450	2 215,25	19,13	200,24	245,89	10,88	1 777,37	
6	4 ans	557	477	2 348,17	20,28	212,25	260,65	11,54	1 884,01	
7	4 ans	596	507	2 495,85	21,55	225,60	277,04	12,26	2 002,50	
8		639	540	2 658,30	22,95	240,28	295,07	13,06	2 132,84	

Ech	Maxi	Brut	Maj.	Trait. Brut	Indem.Comp.	C.S.G	CNRACL	R.D.S.	TRAIT NET	GRADE
1	2 ans	505	440	2 166,02	18,70	195,79	240,43	10,64	1 737,87	<p><i>en voie d'extinction</i> PUERICULTRICE</p> <p>CLASSE SUPERIEURE</p>
2	2 ans	554	475	2 338,32	20,19	211,36	259,55	11,49	1 876,11	
3	2 ans	580	495	2 436,78	21,04	220,26	270,48	11,97	1 955,10	
4	3 ans	612	519	2 554,92	22,06	230,94	283,60	12,55	2 049,90	
5	3 ans	641	541	2 663,22	23,00	240,73	295,62	13,08	2 136,79	
6	3a 6m	665	560	2 756,76	23,80	249,18	306,00	13,54	2 211,83	
7		715	598	2 943,82	25,42	266,09	326,76	14,46	2 361,92	

décret 2014-925

Ech	Maxi	Brut	Maj.	Trait. Brut	Indem.Comp.	C.S.G	CNRACL	R.D.S.	TRAIT NET	GRADE
1	1a 6m	489	427	2 102,03	18,15	190,00	233,33	10,33	1 686,52	<p>PUERICULTRICE</p>
2	2 ans	518	450	2 215,25	19,13	200,24	245,89	10,88	1 777,37	
3	2 ans	558	478	2 353,09	20,32	212,70	261,19	11,56	1 887,96	
4	2 ans	595	506	2 490,93	21,51	225,15	276,49	12,24	1 998,55	
5	2 ans	631	534	2 628,76	22,70	237,61	291,79	12,91	2 109,14	
6	2a 6m	669	563	2 771,53	23,93	250,52	307,64	13,62	2 223,68	
7	3 ans	709	593	2 919,21	25,21	263,87	324,03	14,34	2 342,17	
8	3 ans	750	624	3 071,81	26,52	277,66	340,97	15,09	2 464,62	
9	4 ans	792	656	3 229,34	27,88	291,90	358,46	15,86	2 591,01	
10	4 ans	836	690	3 396,72	29,33	307,03	377,04	16,69	2 725,30	
11		886	727	3 578,86	30,90	323,49	397,25	17,58	2 871,44	

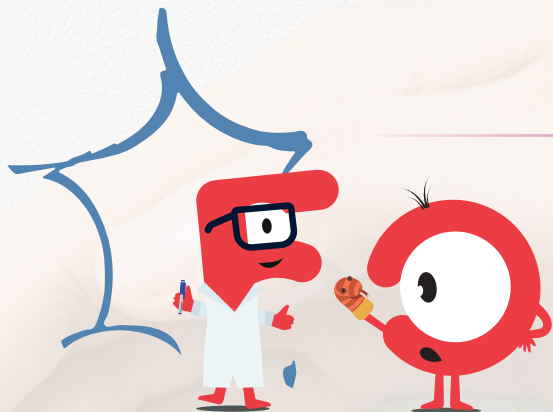
Ech	Maxi	Brut	Maj.	Trait. Brut	Indem.Comp.	C.S.G	CNRACL	R.D.S.	TRAIT NET	GRADE
1	2 ans	614	520	2 559,85	22,10	231,38	284,14	12,58	2 053,85	<p>PUERICULTRICE</p> <p>HORS CLASSE</p>
2	2 ans	663	558	2 746,91	23,72	248,29	304,91	13,49	2 203,94	
3	2 ans	695	582	2 865,06	24,74	258,97	318,02	14,07	2 298,73	
4	2 ans	739	615	3 027,51	26,14	273,66	336,05	14,87	2 429,07	
5	2 ans	781	648	3 189,96	27,54	288,34	354,09	15,67	2 559,41	
6	3a 6m	825	681	3 352,41	28,95	303,02	372,12	16,47	2 689,75	
7	4 ans	868	714	3 514,86	30,35	317,71	390,15	17,27	2 820,09	
8	4 ans	906	743	3 657,63	31,58	330,61	406,00	17,97	2 934,63	
9		940	769	3 785,62	32,69	342,18	420,20	18,60	3 037,32	

CATÉGORIE

A

SECTEUR
SANTÉ

MAJ au 1^{er} janvier 2024
Valeur du point : 4,9228



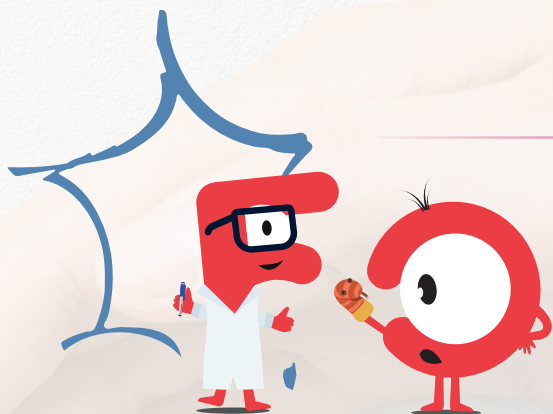
décret 2016-337

Ech	Maxi	Brut	Maj.	Trait. Brut	Indem.Comp.	C.S.G	CNRACL	R.D.S.	TRAIT NET	GRADE
1	1a 6m	541	465	2 289,09	19,77	206,91	254,09	11,25	1 836,61	CADRE DE SANTE
2	2 ans	577	492	2 422,01	20,91	218,93	268,84	11,90	1 943,25	
3	2 ans	614	520	2 559,85	22,10	231,38	284,14	12,58	2 053,85	
4	2 ans	663	558	2 746,91	23,72	248,29	304,91	13,49	2 203,94	
5	2 ans	695	582	2 865,06	24,74	258,97	318,02	14,07	2 298,73	
6	2a 6m	739	615	3 027,51	26,14	273,66	336,05	14,87	2 429,07	
7	3 ans	781	648	3 189,96	27,54	288,34	354,09	15,67	2 559,41	
8	3 ans	825	681	3 352,41	28,95	303,02	372,12	16,47	2 689,75	
9	4 ans	868	714	3 514,86	30,35	317,71	390,15	17,27	2 820,09	
10	4 ans	868	743	3 657,63	31,58	330,61	406,00	17,97	2 934,63	
11		940	769	3 785,62	32,69	342,18	420,20	18,60	3 037,32	

Ech	Maxi	Brut	Maj.	Trait. Brut	Indem.Comp.	C.S.G	CNRACL	R.D.S.	TRAIT NET	GRADE
1	2 ans	699	585	2 879,83	24,87	260,31	319,66	14,15	2 310,58	CADRE SUPERIEUR DE SANTE
2	2 ans	744	620	3 052,12	26,35	275,88	338,79	14,99	2 448,82	
3	2 ans	791	655	3 224,42	27,84	291,46	357,91	15,84	2 587,06	
4	2a 6m	843	695	3 421,33	29,54	309,25	379,77	16,81	2 745,04	
5	2a 6m	896	735	3 618,24	31,24	327,05	401,63	17,77	2 903,03	
6	3 ans	946	773	3 805,31	32,86	343,96	422,39	18,69	3 053,12	
6	3 ans	995	811	3 992,37	34,47	360,87	443,15	19,61	3 203,21	
7		1015	826	4 066,22	35,11	367,55	451,35	19,98	3 262,46	

MAJ au 1^{er} janvier 2024
Valeur du point : 4,9228

SECTEUR
SANTÉ



d 92-851

décret 2014-924

Ech	Maxi	Brut	Maj.	Trait. Brut	Indem.Comp.	C.S.G	CNRACL	R.D.S.	TRAIT NET	GRADE
1	1 an	542	466	2 294,02	19,81	207,36	254,64	11,27	1 840,56	MEDECIN DE 2 ^{ème} CLASSE
2	1 an	600	510	2 510,62	21,68	226,93	278,68	12,33	2 014,35	
3	2 ans	665	560	2 756,76	23,80	249,18	306,00	13,54	2 211,83	
4	2 ans	713	596	2 933,98	25,33	265,20	325,67	14,41	2 354,02	
5	2 ans	762	633	3 116,12	26,91	281,67	345,89	15,31	2 500,16	
6	2 ans 6m	813	672	3 308,11	28,56	299,02	367,20	16,25	2 654,20	
7	2 ans 6m	862	710	3 495,17	30,18	315,93	387,96	17,17	2 804,29	
8	2 ans 6m	912	748	3 682,24	31,79	332,84	408,73	18,09	2 954,38	
9		977	797	3 923,46	33,88	354,64	435,50	19,27	3 147,91	

Ech	Maxi	Brut	Maj.	Trait. Brut	Indem.Comp.	C.S.G	CNRACL	R.D.S.	TRAIT NET	GRADE
1	2 ans	813	672	3 308,11	28,56	299,02	367,20	16,25	2 654,20	MEDECIN DE 1 ^{ère} CLASSE
2	2 ans	862	710	3 495,17	30,18	315,93	387,96	17,17	2 804,29	
3	2 ans	912	748	3 682,24	31,79	332,84	408,73	18,09	2 954,38	
4	2 ans	977	797	3 923,46	33,88	354,64	435,50	19,27	3 147,91	
5	3 ans	1027	835	4 110,52	35,49	371,55	456,27	20,19	3 298,00	
6		HEA		-	-	-	-	-	-	

Ech	Maxi	Brut	Maj.	Trait. Brut	Indem.Comp.	C.S.G	CNRACL	R.D.S.	TRAIT NET	GRADE
1	2 ans	912	748	3 682,24	31,79	332,84	408,73	18,09	2 954,38	MEDECIN HORS CLASSE
2	2 ans	977	797	3 923,46	33,88	354,64	435,50	19,27	3 147,91	
3	3 ans	1027	835	4 110,52	35,49	371,55	456,27	20,19	3 298,00	
4	3 ans	HEA		-	-	-	-	-	-	
5		HEB		-	-	-	-	-	-	
special		HEBbis		-	-	-	-	-	-	

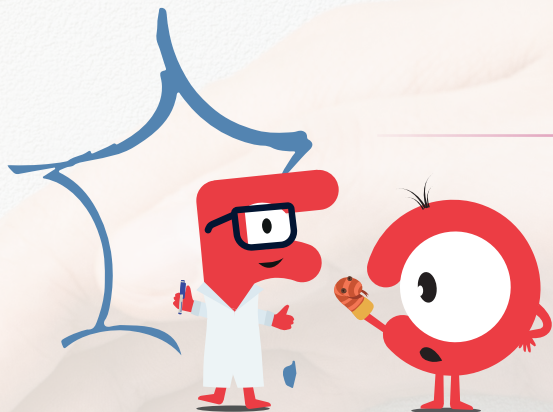
CATÉGORIE

A

SECTEUR

SANTÉ

MAJ au 1^{er} janvier 2024
Valeur du point : 4,9228

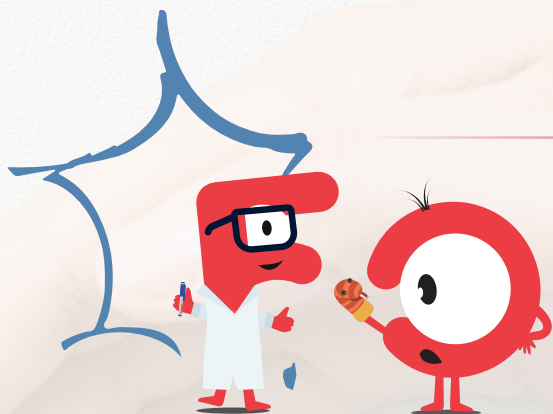


décret 92-856

Ech	durée	Brut	Maj.	Trait. Brut	Indem.Comp.	C.S.G	CNRACL	R.D.S.	TRAIT NET	GRADE
1	1an 6m	518	450	2 215,25	19,13	200,24	245,89	10,88	1 777,37	SAGE FEMME CLASSE NORMALE
2	2ans	548	471	2 318,63	20,02	209,58	257,37	11,39	1 860,31	
3	2ans	579	494	2 431,85	21,00	219,82	269,94	11,95	1 951,15	
4	2ans	604	513	2 525,39	21,81	228,27	280,32	12,41	2 026,20	
5	3ans	632	535	2 633,69	22,74	238,06	292,34	12,94	2 113,09	
6	3ans	665	560	2 756,76	23,80	249,18	306,00	13,54	2 211,83	
7	3ans	704	589	2 899,52	25,04	262,09	321,85	14,24	2 326,38	
8	4ans	752	626	3 081,66	26,61	278,55	342,06	15,14	2 472,51	
9	4ans	797	660	3 249,03	28,05	293,68	360,64	15,96	2 606,80	
10		853	702	3 455,79	29,84	312,37	383,59	16,98	2 772,69	

Ech	durée	Brut	Maj.	Trait. Brut	Indem.Comp.	C.S.G	CNRACL	R.D.S.	TRAIT NET	GRADE
1	1an 6m	649	547	2 692,76	23,25	243,40	298,90	13,23	2 160,49	SAGE FEMME HORS CLASSE
2	2ans	689	577	2 840,44	24,53	256,75	315,29	13,95	2 278,98	
3	3ans	728	607	2 988,13	25,80	270,10	331,68	14,68	2 397,47	
4	3ans	767	637	3 135,81	27,08	283,45	348,08	15,40	2 515,96	
5	3ans	814	672	3 308,11	28,56	299,02	367,20	16,25	2 654,20	
6	3ans	859	707	3 480,41	30,05	314,59	386,33	17,10	2 792,44	
7	4ans	901	739	3 637,93	31,41	328,83	403,81	17,87	2 918,83	
8	4ans	946	773	3 805,31	32,86	343,96	422,39	18,69	3 053,12	
9	4ans	995	811	3 992,37	34,47	360,87	443,15	19,61	3 203,21	
10		1015	826	4 066,22	35,11	367,55	451,35	19,98	3 262,46	

MAJ au 1^{er} janvier 2024
Valeur du point : 4,9228



2017-546

décret 92-854

Ech	durée	Brut	Maj.	Trait. Brut	Indem.Comp.	C.S.G	CNRACL	R.D.S.	TRAIT NET	GRADE
1	1 an	444	395	1 944,50	16,79	175,76	215,84	9,55	1 560,13	PSYCHOLOGUE DE CLASSE NORMALE
2	1 an	457	405	1 993,73	17,22	180,21	221,30	9,79	1 599,63	
3	2 ans	471	416	2 047,88	17,68	185,11	227,31	10,06	1 643,08	
4	2 ans	500	436	2 146,33	18,53	194,01	238,24	10,54	1 722,07	
5	2ans 6m	538	462	2 274,32	19,64	205,58	252,45	11,17	1 824,76	
6	3 ans	582	497	2 446,62	21,13	221,15	271,58	12,02	1 963,00	
7	3 ans	619	524	2 579,54	22,27	233,16	286,33	12,67	2 069,65	
8	3ans 6m	668	562	2 766,60	23,89	250,07	307,09	13,59	2 219,73	
9	4 ans	712	595	2 929,05	25,29	264,76	325,13	14,39	2 350,07	
10	4 ans	763	634	3 121,04	26,95	282,11	346,44	15,33	2 504,11	
11		821	678	3 337,64	28,82	301,69	370,48	16,40	2 677,90	

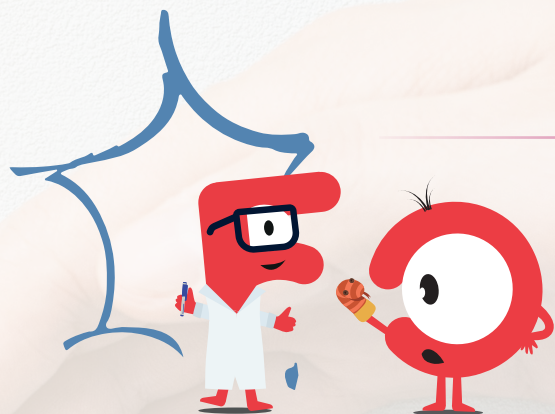
Ech	durée	Brut	Maj.	Trait. Brut	Indem.Comp.	C.S.G	CNRACL	R.D.S.	TRAIT NET	GRADE
1	2 ans	620	525	2 584,46	22,32	233,61	286,88	12,70	2 073,59	PSYCHOLOGUE HORS CLASSE
2	2ans 6m	712	595	2 929,05	25,29	264,76	325,13	14,39	2 350,07	
3	2ans 6m	757	629	3 096,43	26,74	279,89	343,70	15,21	2 484,36	
4	2ans 6m	815	673	3 313,03	28,61	299,46	367,75	16,28	2 658,15	
5	2ans 6m	876	720	3 544,40	30,60	320,38	393,43	17,41	2 843,79	
6	3 ans	939	768	3 780,70	32,64	341,74	419,66	18,57	3 033,37	
7	3 ans	995	811	3 992,37	34,47	360,87	443,15	19,61	3 203,21	
8		1015	826	4 066,22	35,11	367,55	451,35	19,98	3 262,46	

CATÉGORIE

C

SECTEUR

SOCIAL



MAJ au 1^{er} janvier 2024
Valeur du point : 4,9228

décret 2016-604

Ech	Max	Brut	Maj.	Trait. Brut	Indem.Comp.	C.S.G	CNRACL	R.D.S.	TRAIT NET	GRADES
1	1 an	371	372	1 831,27	15,81	165,53	203,27	9,00	1 469,29	AGENT SOCIAL
2	1 an	371	372	1 831,27	15,81	165,53	203,27	9,00	1 469,29	
3	1 an	371	372	1 831,27	15,81	165,53	203,27	9,00	1 469,29	
4	1 an	371	372	1 831,27	15,81	165,53	203,27	9,00	1 469,29	
5	1 an	374	372	1 831,27	15,81	165,53	203,27	9,00	1 469,29	
6	1 an	378	372	1 831,27	15,81	165,53	203,27	9,00	1 469,29	
7	3 ans	381	372	1 831,27	15,81	165,53	203,27	9,00	1 469,29	
8	3 ans	387	373	1 836,20	15,85	165,97	203,82	9,02	1 473,24	
9	3 ans	401	376	1 850,97	15,98	167,31	205,46	9,09	1 485,09	
10	4 ans	419	377	1 855,89	16,02	167,75	206,00	9,12	1 489,04	
11	4 ans	432	387	1 905,12	16,45	172,20	211,47	9,36	1 528,54	

Ech	Max	Brut	Maj.	Trait. Brut	Indem.Comp.	C.S.G	CNRACL	R.D.S.	TRAIT NET	GRADES
1	1 an	371	372	1 831,27	15,81	165,53	203,27	9,00	1 469,29	AGENT SOCIAL PRINCIPAL 2 ^{ème} CLASSE
2	1 an	371	372	1 831,27	15,81	165,53	203,27	9,00	1 469,29	
3	1 an	376	372	1 831,27	15,81	165,53	203,27	9,00	1 469,29	
4	1 an	387	373	1 836,20	15,85	165,97	203,82	9,02	1 473,24	
5	1 an	396	374	1 841,12	15,90	166,42	204,36	9,04	1 477,19	
6	1 an	404	376	1 850,97	15,98	167,31	205,46	9,09	1 485,09	
7	2 ans	416	377	1 855,89	16,02	167,75	206,00	9,12	1 489,04	
8	2 ans	430	385	1 895,27	16,36	171,31	210,38	9,31	1 520,64	
9	3 ans	446	397	1 954,34	16,87	176,65	216,93	9,60	1 568,03	
10	3 ans	461	409	2 013,42	17,39	181,99	223,49	9,89	1 615,43	
11	4 ans	473	417	2 052,80	17,73	185,55	227,86	10,08	1 647,03	
12		486	425	2 092,18	18,07	189,11	232,23	10,28	1 678,62	

Ech	Max	Brut	Maj.	Trait. Brut	Indem.Comp.	C.S.G	CNRACL	R.D.S.	TRAIT NET	GRADES
1	1 an	388	373	1 836,20	15,85	165,97	203,82	9,02	1 473,24	AGENT SOCIAL PRINCIPAL 1 ^{ère} CLASSE
2	1 an	397	375	1 846,04	15,94	166,86	204,91	9,07	1 481,14	
3	2 ans	412	376	1 850,97	15,98	167,31	205,46	9,09	1 485,09	
4	2 ans	430	385	1 895,27	16,36	171,31	210,38	9,31	1 520,64	
5	2 ans	448	398	1 959,27	16,92	177,10	217,48	9,62	1 571,98	
6	2 ans	460	408	2 008,49	17,34	181,55	222,94	9,87	1 611,48	
7	3 ans	478	420	2 067,57	17,85	186,89	229,50	10,16	1 658,88	
8	3 ans	499	435	2 141,41	18,49	193,56	237,70	10,52	1 718,12	
9	3 ans	525	455	2 239,86	19,34	202,46	248,63	11,00	1 797,12	
10		558	478	2 353,09	20,32	212,70	261,19	11,56	1 887,96	

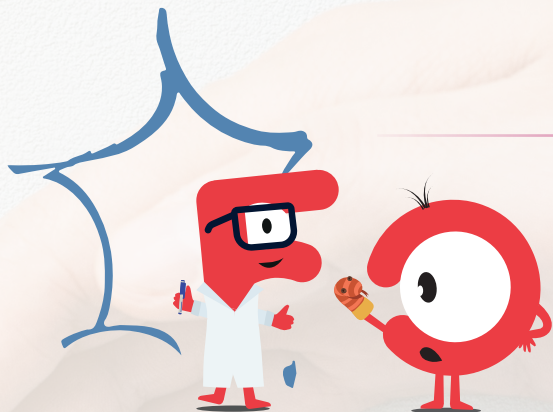
CATÉGORIE

C

SECTEUR

SOCIAL

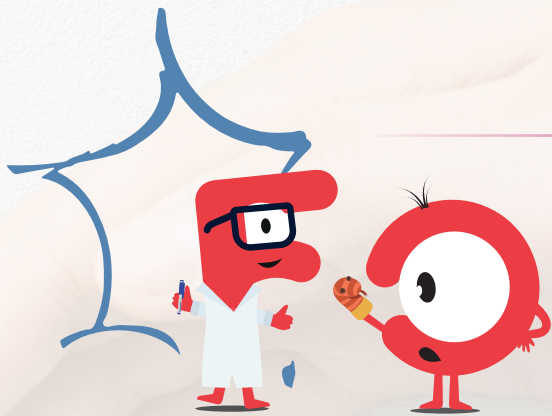
MAJ au 1^{er} janvier 2024
Valeur du point : 4,9228



décret 2016-604

Ech	Max	Brut	Maj.	Trait. Brut	Indem.Comp.	C.S.G	CNRACL	R.D.S.	TRAIT NET	GRADES
1	1 an	371	372	1 831,27	15,81	165,53	203,27	9,00	1 469,29	ATSEM PRINCIPAL 2 ^{ème} CLASSE
2	1 an	371	372	1 831,27	15,81	165,53	203,27	9,00	1 469,29	
3	1 an	376	372	1 831,27	15,81	165,53	203,27	9,00	1 469,29	
4	1 an	387	373	1 836,20	15,85	165,97	203,82	9,02	1 473,24	
5	1 an	396	374	1 841,12	15,90	166,42	204,36	9,04	1 477,19	
6	1 an	404	376	1 850,97	15,98	167,31	205,46	9,09	1 485,09	
7	2 ans	416	377	1 855,89	16,02	167,75	206,00	9,12	1 489,04	
8	2 ans	430	385	1 895,27	16,36	171,31	210,38	9,31	1 520,64	
9	3 ans	446	397	1 954,34	16,87	176,65	216,93	9,60	1 568,03	
10	3 ans	461	409	2 013,42	17,39	181,99	223,49	9,89	1 615,43	
11	4 ans	473	417	2 052,80	17,73	185,55	227,86	10,08	1 647,03	
12		486	425	2 092,18	18,07	189,11	232,23	10,28	1 678,62	

Ech	Max	Brut	Maj.	Trait. Brut	Indem.Comp.	C.S.G	CNRACL	R.D.S.	TRAIT NET	GRADES
1	1 an	388	373	1 836,20	15,85	165,97	203,82	9,02	1 473,24	ATSEM PRINCIPAL 1 ^{ère} CLASSE
2	1 an	397	375	1 846,04	15,94	166,86	204,91	9,07	1 481,14	
3	2 ans	412	376	1 850,97	15,98	167,31	205,46	9,09	1 485,09	
4	2 ans	430	385	1 895,27	16,36	171,31	210,38	9,31	1 520,64	
5	2 ans	448	398	1 959,27	16,92	177,10	217,48	9,62	1 571,98	
6	2 ans	460	408	2 008,49	17,34	181,55	222,94	9,87	1 611,48	
7	3 ans	478	420	2 067,57	17,85	186,89	229,50	10,16	1 658,88	
8	3 ans	499	435	2 141,41	18,49	193,56	237,70	10,52	1 718,12	
9	3 ans	525	455	2 239,86	19,34	202,46	248,63	11,00	1 797,12	
10		558	478	2 353,09	20,32	212,70	261,19	11,56	1 887,96	



CATÉGORIE

B

MAJ au 1^{er} janvier 2024
Valeur du point : 4,9228

SECTEUR
SOCIAL

décret 2013-493

Ech	Maxi	Brut	Maj.	Trait. Brut	Indem.Comp.	C.S.G	CNRACL	R.D.S.	TRAIT NET	GRADE
1	1 an	389	373	1 836,20	15,85	165,97	203,82	9,02	1 473,24	MONITEUR-EDUCATEUR ET INTERVENANT FAMILIAL
2	1 an	395	374	1 841,12	15,90	166,42	204,36	9,04	1 477,19	
3	1 an	397	375	1 846,04	15,94	166,86	204,91	9,07	1 481,14	
4	1 an	401	376	1 850,97	15,98	167,31	205,46	9,09	1 485,09	
5	2 ans	415	377	1 855,89	16,02	167,75	206,00	9,12	1 489,04	
6	2 ans	431	386	1 900,19	16,41	171,76	210,92	9,33	1 524,59	
7	2 ans	452	401	1 974,03	17,05	178,43	219,12	9,70	1 583,83	
8	3 ans	478	420	2 067,57	17,85	186,89	229,50	10,16	1 658,88	
9	3 ans	500	436	2 146,33	18,53	194,01	238,24	10,54	1 722,07	
10	3 ans	513	446	2 195,56	18,96	198,46	243,71	10,79	1 761,57	
11	3 ans	538	462	2 274,32	19,64	205,58	252,45	11,17	1 824,76	
12	4 ans	563	482	2 372,78	20,49	214,48	263,38	11,66	1 903,76	
13		597	508	2 500,77	21,59	226,04	277,59	12,29	2 006,45	

Ech	Maxi	Brut	Maj.	Trait. Brut	Indem.Comp.	C.S.G	CNRACL	R.D.S.	TRAIT NET	GRADE
1	1 an	401	376	1 850,97	15,98	167,31	205,46	9,09	1 485,09	MONITEUR-EDUCATEUR ET INTERVENANT FAMILIAL PRINCIPAL PRINCIPAL
2	1 an	415	377	1 855,89	16,02	167,75	206,00	9,12	1 489,04	
3	2 ans	429	384	1 890,35	16,32	170,87	209,83	9,29	1 516,69	
4	2 ans	444	395	1 944,50	16,79	175,76	215,84	9,55	1 560,13	
5	2 ans	458	406	1 998,65	17,26	180,66	221,85	9,82	1 603,58	
6	2 ans	480	421	2 072,49	17,90	187,33	230,05	10,18	1 662,83	
7	3 ans	506	441	2 170,95	18,75	196,23	240,98	10,66	1 741,82	
8	3 ans	528	457	2 249,71	19,43	203,35	249,72	11,05	1 805,01	
9	3 ans	542	466	2 294,02	19,81	207,36	254,64	11,27	1 840,56	
10	3 ans	567	485	2 387,55	20,62	215,81	265,02	11,73	1 915,61	
11	4 ans	599	509	2 505,70	21,64	226,49	278,13	12,31	2 010,40	
12		638	539	2 653,38	22,91	239,84	294,53	13,03	2 128,89	

MAJ au 1^{er} janvier 2024
Valeur du point : 4,9228

décret 2013-495

Ech	Maxi	Brut	Maj.	Trait. Brut	Indem.Comp.	C.S.G	CNRACL	R.D.S.	TRAIT NET	GRADE
1	2 ans	444	395	1 944,50	16,79	175,76	215,84	9,55	1 560,13	EDUCATEUR DE JEUNES ENFANTS
2	2 ans	461	409	2 013,42	17,39	181,99	223,49	9,89	1 615,43	
3	2 ans	478	420	2 067,57	17,85	186,89	229,50	10,16	1 658,88	
4	2 ans	494	431	2 121,72	18,32	191,78	235,51	10,42	1 702,32	
5	2 ans	512	445	2 190,64	18,92	198,01	243,16	10,76	1 757,62	
6	2 ans	528	457	2 249,71	19,43	203,35	249,72	11,05	1 805,01	
7	2 ans	547	470	2 313,71	19,98	209,14	256,82	11,37	1 856,36	
8	2 ans	570	487	2 397,39	20,70	216,70	266,11	11,78	1 923,51	
9	2 ans	596	507	2 495,85	21,55	225,60	277,04	12,26	2 002,50	
10	2a 6m	623	528	2 599,23	22,44	234,94	288,51	12,77	2 085,44	
11	2a 6m	655	551	2 712,45	23,42	245,18	301,08	13,32	2 176,29	
12	3a	680	571	2 810,91	24,27	254,08	312,01	13,81	2 255,28	
13	3a	694	581	2 860,14	24,70	258,53	317,48	14,05	2 294,78	
14		714	597	2 938,90	25,38	265,65	326,22	14,44	2 357,97	

Ech	Maxi	Brut	Maj.	Trait. Brut	Indem.Comp.	C.S.G	CNRACL	R.D.S.	TRAIT NET	GRADE
1	1 an	502	438	2 156,18	18,62	194,90	239,34	10,59	1 729,97	EDUCATEUR DE JEUNES ENFANTS CLASSE EXCEPTIONNELLE
2	2 ans	523	453	2 230,02	19,26	201,57	247,53	10,95	1 789,22	
3	2 ans	543	467	2 298,94	19,85	207,80	255,18	11,29	1 844,51	
4	2 ans	565	483	2 377,70	20,53	214,92	263,93	11,68	1 907,71	
5	2 ans	589	502	2 471,24	21,34	223,37	274,31	12,14	1 982,75	
6	2 ans	622	527	2 594,31	22,40	234,50	287,97	12,74	2 081,49	
7	2a 6m	653	550	2 707,53	23,38	244,73	300,54	13,30	2 172,34	
8	3 ans	680	571	2 810,91	24,27	254,08	312,01	13,81	2 255,28	
9	3 ans	705	590	2 904,44	25,08	262,53	322,39	14,27	2 330,33	
10	3 ans	732	610	3 002,90	25,93	271,43	333,32	14,75	2 409,32	
11		761	632	3 111,20	26,86	281,22	345,34	15,28	2 496,21	

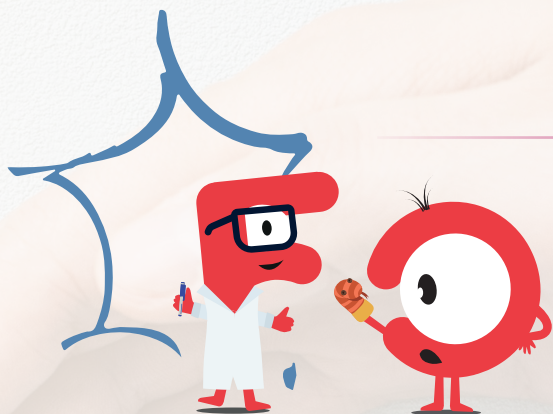
CATÉGORIE

A

SECTEUR

SOCIAL

MAJ au 1^{er} janvier 2024
Valeur du point : 4,9228



décret 2013-492

Ech	Maxi	Brut	Maj.	Trait. Brut	Indem.Comp.	C.S.G	CNRACL	R.D.S.	TRAIT NET	GRADE
1	1a 6m	509	443	2 180,79	18,83	197,12	242,07	10,71	1 749,72	CONSEILLER SOCIO-EDUCATIF
2	1a 6m	532	460	2 264,48	19,55	204,69	251,36	11,12	1 816,86	
3	2 ans	555	476	2 343,24	20,23	211,81	260,10	11,51	1 880,06	
4	2 ans	578	493	2 426,93	20,96	219,37	269,39	11,92	1 947,20	
5	2 ans	600	510	2 510,62	21,68	226,93	278,68	12,33	2 014,35	
6	2 ans	631	534	2 628,76	22,70	237,61	291,79	12,91	2 109,14	
7	2 ans	657	553	2 722,30	23,51	246,07	302,18	13,37	2 184,19	
8	2 ans	680	571	2 810,91	24,27	254,08	312,01	13,81	2 255,28	
9	2a 6m	712	595	2 929,05	25,29	264,76	325,13	14,39	2 350,07	
10	2a 6m	740	616	3 032,43	26,18	274,10	336,60	14,90	2 433,02	
11	3 ans	778	645	3 175,19	27,42	287,01	352,45	15,60	2 547,56	
12		801	663	3 263,80	28,18	295,02	362,28	16,03	2 618,65	

Ech	Maxi	Brut	Maj.	Trait. Brut	Indem.Comp.	C.S.G	CNRACL	R.D.S.	TRAIT NET	GRADE
1	2 ans	641	541	2 663,22	23,00	240,73	295,62	13,08	2 136,79	CONSEILLER SOCIO-EDUCATIF SUPERIEUR
2	2 ans	674	566	2 786,29	24,06	251,85	309,28	13,69	2 235,53	
3	2 ans 6mois	698	584	2 874,90	24,82	259,86	319,11	14,12	2 306,63	
4	2 ans 6mois	729	608	2 993,05	25,84	270,54	332,23	14,70	2 401,42	
5	3 ans	751	625	3 076,74	26,57	278,11	341,52	15,11	2 468,57	
6	3 ans	784	650	3 199,81	27,63	289,23	355,18	15,72	2 567,31	
7	3 ans	816	674	3 317,95	28,65	299,91	368,29	16,30	2 662,10	
8		830	685	3 372,10	29,12	304,80	374,30	16,57	2 705,55	

Ech	Maxi	Brut	Maj.	Trait. Brut	Indem.Comp.	C.S.G	CNRACL	R.D.S.	TRAIT NET	GRADES
1	2 ans	729	608	2 993,05	25,84	270,54	332,23	14,70	2 401,42	CONSEILLER SOCIO-EDUCATIF HORS CLASSE
2	3 ans	751	625	3 076,74	26,57	278,11	341,52	15,11	2 468,57	
3	3 ans	791	655	3 224,42	27,84	291,46	357,91	15,84	2 587,06	
4	3 ans	835	689	3 391,80	29,29	306,58	376,49	16,66	2 721,35	
5	3 ans	883	725	3 569,02	30,82	322,60	396,16	17,53	2 863,54	
6		940	769	3 785,62	32,69	342,18	420,20	18,60	3 037,32	

MAJ au 1^{er} janvier 2024
Valeur du point : 4,9228

décret 2013-494

Ech	Maxi	Brut	Maj.	Trait. Brut	Indem.Comp.	C.S.G	CNRACL	R.D.S.	TRAIT NET	GRADE
1	2 ans	444	395	1 944,50	16,79	175,76	215,84	9,55	1 560,13	ASSISTANT SOCIO-EDUCATIF
2	2 ans	461	409	2 013,42	17,39	181,99	223,49	9,89	1 615,43	
3	2 ans	478	420	2 067,57	17,85	186,89	229,50	10,16	1 658,88	
4	2 ans	494	431	2 121,72	18,32	191,78	235,51	10,42	1 702,32	
5	2 ans	512	445	2 190,64	18,92	198,01	243,16	10,76	1 757,62	
6	2 ans	528	457	2 249,71	19,43	203,35	249,72	11,05	1 805,01	
7	2 ans	547	470	2 313,71	19,98	209,14	256,82	11,37	1 856,36	
8	2ans	570	487	2 397,39	20,70	216,70	266,11	11,78	1 923,51	
9	2 ans	596	507	2 495,85	21,55	225,60	277,04	12,26	2 002,50	
10	2a 6m	623	528	2 599,23	22,44	234,94	288,51	12,77	2 085,44	
11	2a 6m	655	551	2 712,45	23,42	245,18	301,08	13,32	2 176,29	
12	3 ans	680	571	2 810,91	24,27	254,08	312,01	13,81	2 255,28	
13	3 ans	694	581	2 860,14	24,70	258,53	317,48	14,05	2 294,78	
14		714	597	2 938,90	25,38	265,65	326,22	14,44	2 357,97	

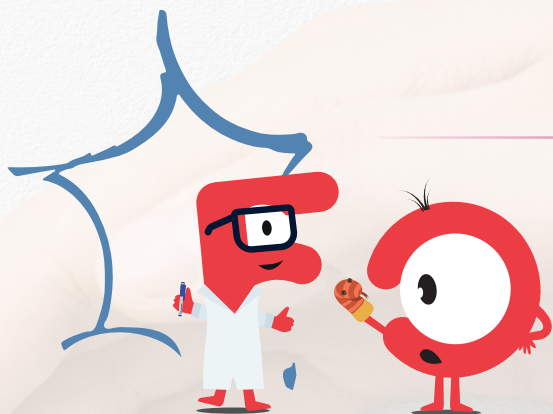
Ech	Maxi	Brut	Maj.	Trait. Brut	Indem.Comp.	C.S.G	CNRACL	R.D.S.	TRAIT NET	GRADE
1	1 an	502	438	2 156,18	18,62	194,90	239,34	10,59	1 729,97	ASSISTANT SOCIO-EDUCATIF CLASSE EXCEPTIONNELLE
2	2 ans	523	454	2 234,94	19,30	202,02	248,08	10,98	1 793,17	
3	2 ans	543	467	2 298,94	19,85	207,80	255,18	11,29	1 844,51	
4	2 ans	565	483	2 377,70	20,53	214,92	263,93	11,68	1 907,71	
5	2 ans	589	502	2 471,24	21,34	223,37	274,31	12,14	1 982,75	
6	2 ans	622	527	2 594,31	22,40	234,50	287,97	12,74	2 081,49	
7	2a 6m	653	550	2 707,53	23,38	244,73	300,54	13,30	2 172,34	
8	3 ans	680	571	2 810,91	24,27	254,08	312,01	13,81	2 255,28	
9	3 ans	705	590	2 904,44	25,08	262,53	322,39	14,27	2 330,33	
10	3 ans	732	611	3 007,82	25,97	271,88	333,87	14,78	2 413,27	
11		761	632	3 111,20	26,86	281,22	345,34	15,28	2 496,21	

CATÉGORIE

A

MAJ au 1^{er} janvier 2024
Valeur du point : 4,9228

SECTEUR
TECHNIQUE



décret 2022-54

Ech	Maxi	Brut	Maj.	Trait. Brut	Indem.Comp.	C.S.G	CNRACL	R.D.S.	TRAIT NET	GRADE
1	2 ans	377	358	1 762,36	15,22	159,30	195,62	8,66	1 413,99	TECHNICIEN DE LABORATOIRE CLASSE NORMALE
2	3 ans	416	375	1 846,04	15,94	166,86	204,91	9,07	1 481,14	
3	3 ans	438	391	1 924,81	16,62	173,98	213,65	9,46	1 544,33	
4	4 ans	464	411	2 023,26	17,47	182,88	224,58	9,94	1 623,33	
5	4 ans	497	433	2 131,56	18,41	192,67	236,60	10,47	1 710,22	
6	4 ans	540	464	2 284,17	19,72	206,47	253,54	11,22	1 832,66	
7	4 ans	582	497	2 446,62	21,13	221,15	271,58	12,02	1 963,00	
8		631	534	2 628,76	22,70	237,61	291,79	12,91	2 109,14	

Ech	Maxi	Brut	Maj.	Trait. Brut	Indem.Comp.	C.S.G	CNRACL	R.D.S.	TRAIT NET	GRADE
1	1 an	508	442	2 175,87	18,79	196,68	241,52	10,69	1 745,77	TECHNICIEN DE LABORATOIRE CLASSE SUPERIEURE
2	2 ans	538	462	2 274,32	19,64	205,58	252,45	11,17	1 824,76	
3	3 ans	569	486	2 392,47	20,66	216,26	265,56	11,75	1 919,56	
4	3 ans	600	510	2 510,62	21,68	226,93	278,68	12,33	2 014,35	
5	4 ans	631	534	2 628,76	22,70	237,61	291,79	12,91	2 109,14	
6	4 ans	657	553	2 722,30	23,51	246,07	302,18	13,37	2 184,19	
7	4 ans	684	574	2 825,68	24,40	255,41	313,65	13,88	2 267,13	
8		701	587	2 889,67	24,95	261,20	320,75	14,20	2 318,48	

MAJ au 1^{er} janvier 2024
Valeur du point : 4,9228

SECTEUR
TECHNIQUE

D 92-867

décret 2011-1931

Ech	Maxi	Brut	Maj.	Trait. Brut	Indem.Comp.	C.S.G	CNRACL	R.D.S.	TRAIT NET	GRADE
1	1 an	419	377	1 855,89	16,02	167,75	206,00	9,12	1 489,04	BIOLOGISTE VETERINAIRE PHARMACIEN DE CLASSE NORMALE
2	1 an	485	425	2 092,18	18,07	189,11	232,23	10,28	1 678,62	
3	1 an 9m	519	451	2 220,17	19,17	200,68	246,44	10,91	1 781,32	
4	2 ans 2m	570	487	2 397,39	20,70	216,70	266,11	11,78	1 923,51	
5	2 ans 2m	623	528	2 599,23	22,44	234,94	288,51	12,77	2 085,44	
6	2 ans 2m	665	560	2 756,76	23,80	249,18	306,00	13,54	2 211,83	
7	2 ans 2m	713	596	2 933,98	25,33	265,20	325,67	14,41	2 354,02	
8	2 ans 2m	762	633	3 116,12	26,91	281,67	345,89	15,31	2 500,16	
9	2 ans 2m	782	649	3 194,88	27,59	288,79	354,63	15,69	2 563,36	
10	2 ans 2m	832	687	3 381,95	29,20	305,69	375,40	16,61	2 713,45	
11		862	710	3 495,17	30,18	315,93	387,96	17,17	2 804,29	

Ech	Maxi	Brut	Maj.	Trait. Brut	Indem.Comp.	C.S.G	CNRACL	R.D.S.	TRAIT NET	GRADE
1	2ans 2m	762	633	3 116,12	26,91	281,67	345,89	15,31	2 500,16	BIOLOGISTE VETERINAIRE PHARMACIEN HORS CLASSE
2	2ans 2m	813	672	3 308,11	28,56	299,02	367,20	16,25	2 654,20	
3	2ans 2m	862	710	3 495,17	30,18	315,93	387,96	17,17	2 804,29	
4	3ans 3m	912	748	3 682,24	31,79	332,84	408,73	18,09	2 954,38	
5	3ans 3m	977	797	3 923,46	33,88	354,64	435,50	19,27	3 147,91	
6		1027	835	4 110,52	35,49	371,55	456,27	20,19	3 298,00	

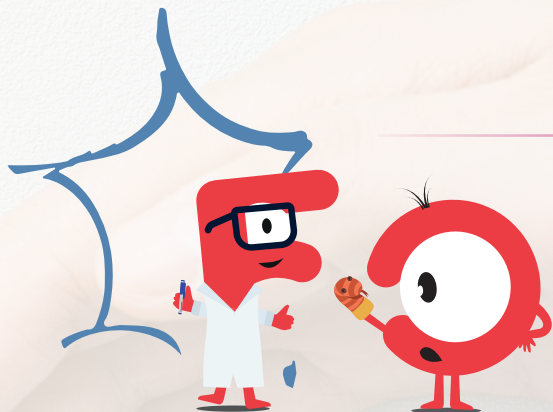
Ech	Maxi	Brut	Maj.	Trait. Brut	Indem.Comp.	C.S.G	CNRACL	R.D.S.	TRAIT NET	GRADE
1	2 ans	694	581	2 860,14	24,70	258,53	317,48	14,05	2 294,78	BIOLOGISTE VETERINAIRE PHARMACIEN DE CLASSE EXCEPTIONNELLE
2	2ans 6m	743	619	3 047,20	26,31	275,44	338,24	14,97	2 444,87	
3	2ans 6m	782	649	3 194,88	27,59	288,79	354,63	15,69	2 563,36	
4	2ans 6m	842	694	3 416,41	29,50	308,81	379,22	16,78	2 741,09	
5	3ans 6m	912	748	3 682,24	31,79	332,84	408,73	18,09	2 954,38	
6	3ans 6m	977	797	3 923,46	33,88	354,64	435,50	19,27	3 147,91	
7	4ans	1027	835	4 110,52	35,49	371,55	456,27	20,19	3 298,00	
8		HEA								

CATÉGORIE

A

SECTEUR
TECHNIQUE

MAJ au 1^{er} janvier 2024
Valeur du point : 4,9228



décret 2020-1176

Ech	Maxi	Brut	Maj.	Trait. Brut	Indem.Comp.	C.S.G	CNRACL	R.D.S.	TRAIT NET	GRADE
1	1 an	444	395	1 944,50	16,79	175,76	215,84	9,55	1 560,13	PEDICURE-PODOLOGUE ORTHOPTISTE ERGOTHERAPEUTE MANIPULATEUR-RADIO
2	1a 6m	484	424	2 087,26	18,02	188,67	231,69	10,25	1 674,67	
3	2 ans	514	447	2 200,48	19,00	198,90	244,25	10,81	1 765,52	
4	2 ans	544	468	2 303,86	19,89	208,25	255,73	11,32	1 848,46	
5	2a 6m	576	491	2 417,08	20,87	218,48	268,30	11,87	1 939,30	
6	3 ans	611	518	2 550,00	22,02	230,49	283,05	12,53	2 045,95	
7	3 ans	653	459	2 259,56	19,51	204,24	250,81	11,10	1 812,91	
8	3 ans	693	580	2 855,21	24,65	258,08	316,93	14,03	2 290,83	
9	4 ans	732	610	3 002,90	25,93	271,43	333,32	14,75	2 409,32	
10	4 ans	778	645	3 175,19	27,42	287,01	352,45	15,60	2 547,56	
11		821	678	3 337,64	28,82	301,69	370,48	16,40	2 677,90	

Ech	Maxi	Brut	Maj.	Trait. Brut	Indem.Comp.	C.S.G	CNRACL	R.D.S.	TRAIT NET	GRADE
1	2 ans	518	450	2 215,25	19,13	200,24	245,89	10,88	1 777,37	PEDICURE-PODOLOGUE ORTHOPTISTE ERGOTHERAPEUTE MANIPULATEUR-RADIO HORS CLASSE
2	2 ans	558	478	2 353,09	20,32	212,70	261,19	11,56	1 887,96	
3	2 ans	595	506	2 490,93	21,51	225,15	276,49	12,24	1 998,55	
4	2 ans	631	534	2 628,76	22,70	237,61	291,79	12,91	2 109,14	
5	2a 6m	669	563	2 771,53	23,93	250,52	307,64	13,62	2 223,68	
6	3 ans	709	593	2 919,21	25,21	263,87	324,03	14,34	2 342,17	
7	3 ans	750	624	3 071,81	26,52	277,66	340,97	15,09	2 464,62	
8	4 ans	792	656	3 229,34	27,88	291,90	358,46	15,86	2 591,01	
9	4 ans	836	690	3 396,72	29,33	307,03	377,04	16,69	2 725,30	
10		886	727	3 578,86	30,90	323,49	397,25	17,58	2 871,44	